

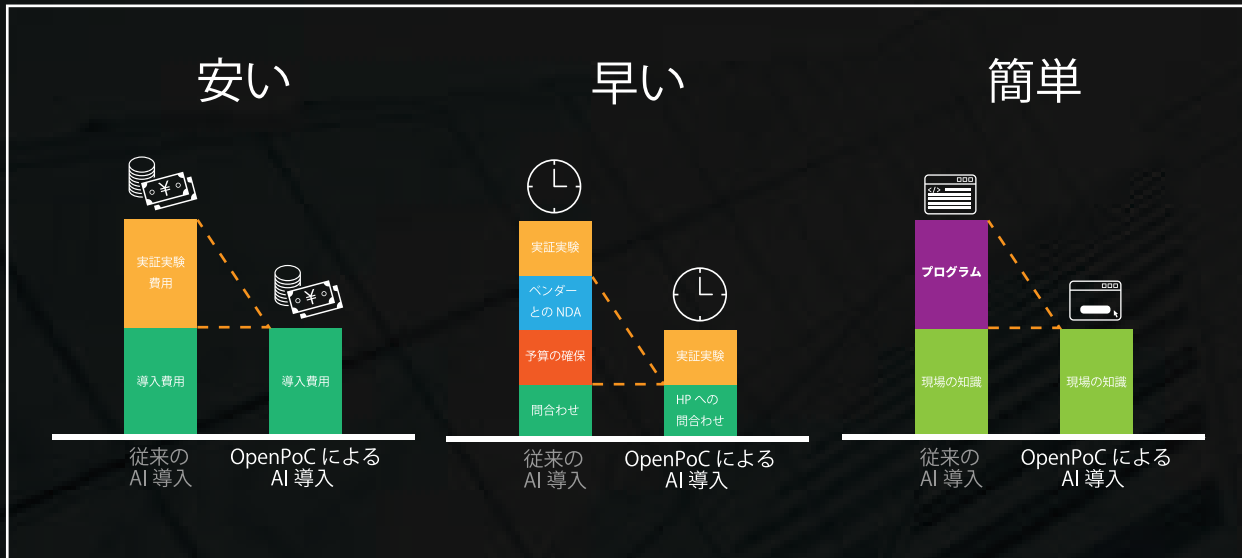
OpenPoC

お試し利用無料

誰でも簡単に身近な AI



OpenPoCが選ばれる理由



ご利用の流れ

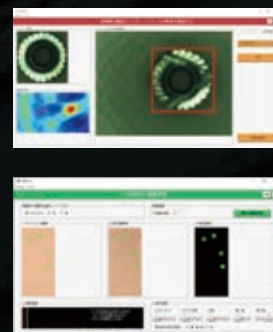
STEP.1 【Web 会議】

オンラインでヒアリングを行います。
研究で培ったノウハウをもとに、貴社のお悩みに合った
最適な技術をご提案いたします。
お気軽にお問い合わせください。



STEP.2 【技術検証】

弊社 HP よりソフトウェアを無償ダウンロードいただき、
お手持ちの画像をもとに貴社で検証を行っていただきます。
その結果に応じて、弊社でフィードバック等を行わせていただきます。
なお、弊社で技術検証を請け負うことも可能です。(オプション)



STEP.3 【導入】

技術検証で導入への目処が付けば、実証実験・現場検証を経て
導入となります。
ソフトウェアだけでなく、カメラ・照明から搬送系など
その他ハードウェアまで、弊社がワンストップでご提案いたします。



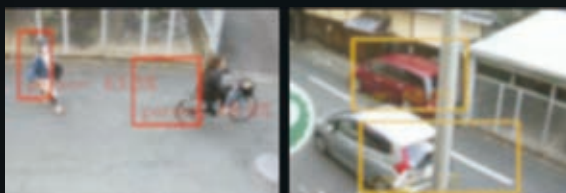
弊社の技術・サービス

CASE.1 【外観検査】

弊社のもつ AI 技術、画像処理技術を駆使して工場等での外観検査の自動化を行い、省人化、生産コスト削減を実現いたします。



対応ソフトウェア：Cassava 49Mierre Louisy など



CASE.2 【物体検出】

人間や車の検出から工業製品の不良の分類まで、対象物を AI に学習させることによって、あらゆるモノを検出することができます。

対応ソフトウェア：Trimmy など

CASE.3 【棚卸効率化】

画像データから画像処理技術を駆使して円や四角などの図形を検出することにより、積み重なったパイプの本数や段ボールの個数などをカウントすることができます。



対応ソフトウェア：Oivio など



CASE.4 【熟練者技術の継承】

AI 技術を用いて熟練者が長年培ったノウハウを定量的に評価したうえでその継承に役立てるほか、その技術を模倣可能な自動操業 AI を開発しています。

対応ソフトウェア：随時リリース予定

上記にないケースやお悩み事でも解決可能な場合もあります。まずはお気軽にお問い合わせください。

お問い合わせ先

社名 株式会社 Anamorphosis Networks

email contact@anamorphosis.net

事業拠点

本社 〒606-8317
京都市左京区吉田本町 36-1
京都大学国際科学イノベーション棟西館 1 階 104

事業所

京都駅前事業所 〒600-8130
京都市下京区紺屋町 374-1
烏丸御池事業所 〒604-8134
京都市中京区高田町 503 花柳ビル 2 階
